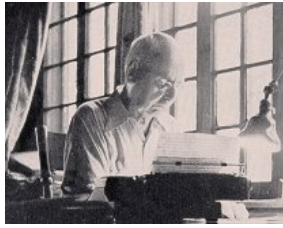


ARTHUR FISHER BENTLEY (1870-1957)



A sociedade não é senão o complexo dos grupos que a compõem

- ♦ Defende que a ciência política seja uma análise dinâmica das instituições públicas, do *political process*, privilegiando o estudo do *grupo*, dado considerar-se que a política só pode ser *real* se for entendida como *processo*. Por outras palavras, que devem estudar-se as instituições públicas tal como elas *são*, na sua dinâmica, e não as respectivas formas ou normas, que apenas nos dizem o que elas *devem ser*.
- ♦ Uma posição que se insere na tradição liberal da cultura política norte-americana, não podendo confundir-se com paralelos realismos sociologistas da Europa Ocidental de então.
- ♦ Tem profundas raízes no federalismo e em todos aqueles que sempre temeram a *tiranía das maiorias* e as respectivas consequências uniformistas.

- ♦ *The Process of Government. A Study of Social Pressures*, Chicago, 1908.
- ♦ *Relativity in Man and Society*, Nova York, Putnam, 1926.

➤ 1908 *Process (The) of Government*